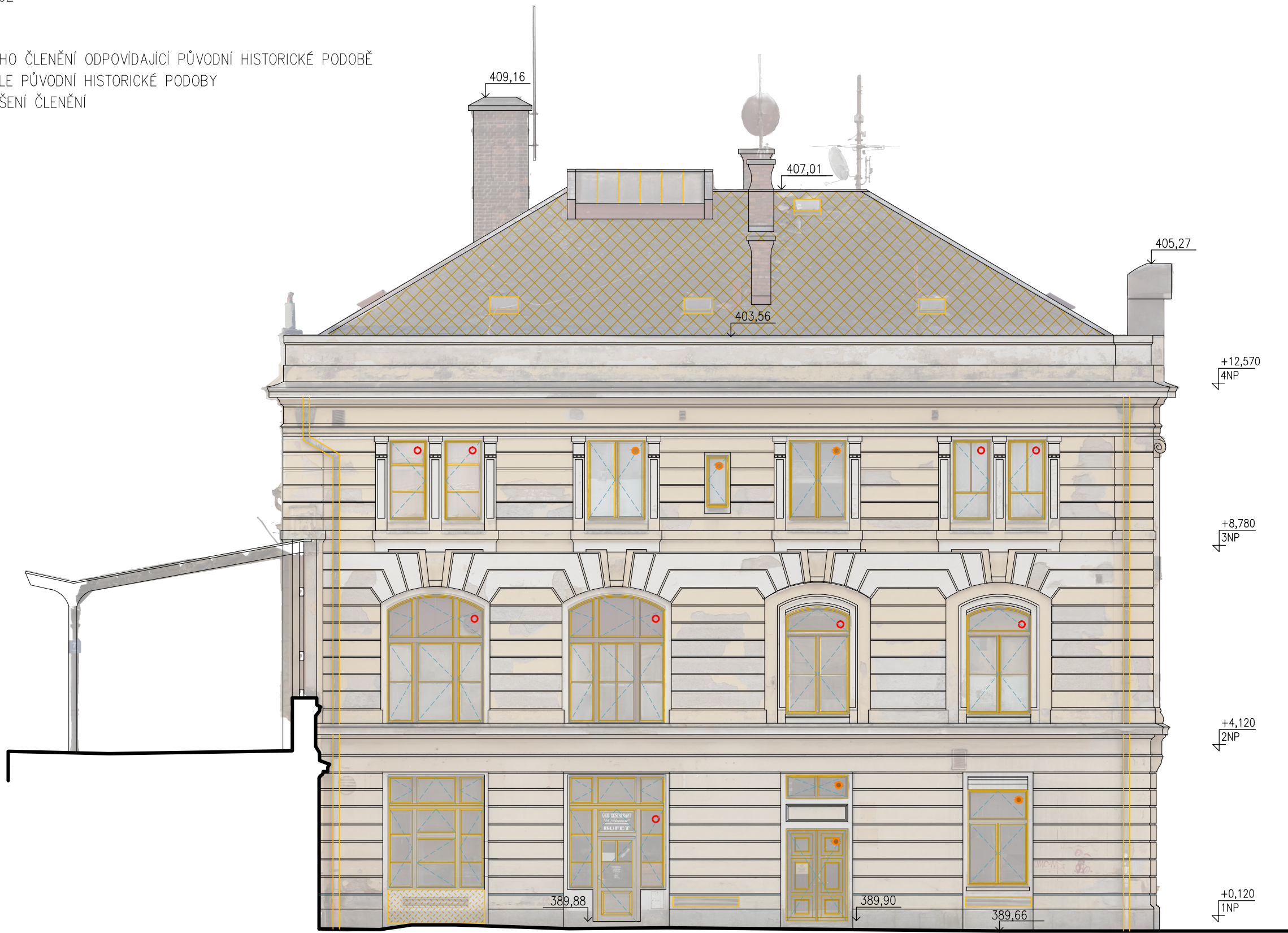


KONSTRUKCE
NSTRUKCE
KONSTRUKCE

STÁVAJÍCÍHO ČLENĚNÍ ODPOVÍDAJÍCÍ PŮVODNÍ HISTORICKÉ PODOBĚ
ČLENĚNÍ DLE PŮVODNÍ HISTORICKÉ PODOBY
A ZJEDNODUŠENÍ ČLENĚNÍ



Změna:	Název změny:	Datum:	Provo:
Investor:  SPRÁVA ŽELEZNIČNÍ DOPRAVNÍ CESTY, s. o. sídlem Dlážděná 1003 / 7 Praha 1, 186 00 Nové Město			SŽDC s. o. Stavební úřad Sokolovská 190 00
 SAGASTA s.r.o. Novodvorská 1010 / 14, 142 00 Praha 4 - Lhotka		A8000 ATELIER 8000 spol. s r.o. Radniční 7, 370 01 České Budějovice	
METROPROJEKT Praha a.s. nám. I. P. Pavlova 1786/2 generální ředitel: Ing. David Krása tel.: +420 296 154 105 www.metroprojekt.cz info@metroprojekt.cz			
Hlavní inženýr projektu: Ing. arch. Hana Vermachová tel.: +420 296 154 303 Stupeň: P D P S		Název a účel díla: Rekonstrukce výpravní budovy v žst. České Budějovice hl. n. Dokumentace pro provádění stavby	
Zpracovatelský útvar: tel.: S 52 Vedoucí útvaru: Roman DUŠEK		Název části díla: Stavební část ARCHITEKTONICKÉ A STAVEBNÍ ŘEŠENÍ	
Odpovědný projektant: Ing. Petr URBÁNEK Vypracoval: Ing.arch. Michaela KULHAVA		Název dokumentu: Pohled Severní - Stávající stav, Bourání	
Skart. znak: V20/2040	Datum: 10 / 2019		
Počet formátů: 3A4	Měřítko: 1:100	IČD :	17 7241 005 05